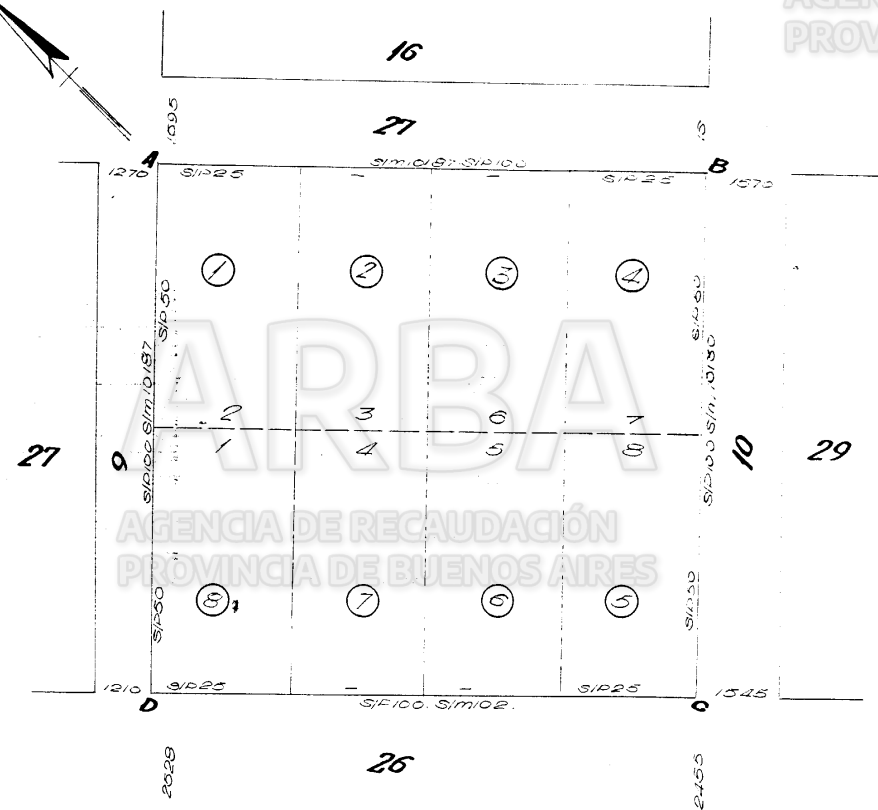


Partido SAN PEDRO

Circunscripción: VIII Sección: A Manzana: 28

S/tit. Obligado Secc. Manz. I'

00000



Parcela	Lote	Superficie m ²			n° Guia
		S/T	S/P	S/C	
1	1		1200		
2	2		1200		
3	3		1200		
4	4		1200		
5	5		1200		
6	6		1200		
7	7		1200		
8	8		1200		
9	9		1200		
10	10		1200		

Plano agregado en:

Reg. de la Prop. p/10960/17
 Geod. y Cat.
 Escribano
 Otras fuentes

Escala 1:1000

Calle	Servicios Públicos				Distancias Principales			Pavim.
	Alumbr.	Barrid.	Limpie.	Cloac. Ag. Cta.	Tranv.	Omn. Col.	Escuela	
9	no						300	Tierra
27	"						"	"
26	"						200	"
10	"						"	"

Sup. tot.		10000	10355.-
	S/T	S/P	S/C

Angulos
A 90°02'
B 90°03'
C 89°58'
D 89°57'
360°00'00"

Estudiado: 9.2.11
 Medida: 7.2.11

ALEJANDRO R. AMORETTI
 Ingeniero Civil

NOMENCLATURA

Cir. 8 Sec. A

Ch. Qt.

Fr. Mz. 28



 Parcela baldia según catastro

Mz 27

Mz 16

Mz 17

Mz 40

Mz 29

